

Aviso de Ciclón Tropical en el Océano Pacífico

México, D.F. a 30 de Septiembre del 2015.

No. Aviso: 33

Emision: 22:15h

Servicio Meteorológico Nacional, fuente oficial del Gobierno de México, emite el siguiente aviso:

Síntesis:DEPRESIÓN TROPICAL "MARTY"

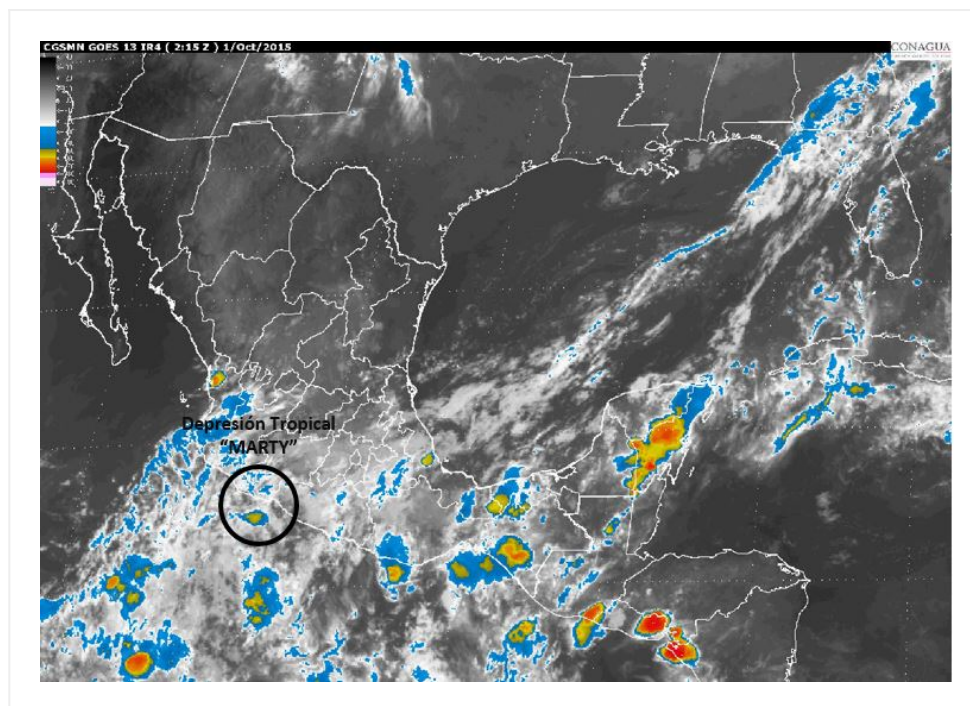


Imagen de satélite

Situación Actual:

La depresión tropical "MARTY" se debilita y aleja gradualmente de las costas de Guerrero y Michoacán, sin embargo favorecerá lluvias durante la noche.

Condiciones Actuales		
Hora local (hora gmt)	22:00 (3:00 GMT DEL DÍA 01 DE OCTUBRE)	
Ubicación del centro del ciclón	Latitud Norte:16.6°	Longitud Oeste: 103.6°
Distancia al lugar más cercano	190 km al sur de Punta San Telmo, Mich. 275 km al sur-sureste de Manzanillo, Col.	

Condiciones Actuales	
Desplazamiento actual:	Oeste-noroeste (285°) a 11 km/h
Vientos máximos [km/h]:	Sostenidos: 45 km/h Rachas: 65 km/h
Presión mínima central [hpa]:	1006 hPa
Pronóstico de lluvia	Potencial de lluvias muy fuertes (50 a 75 mm) en Michoacán (oriente) y Guerrero (sierra, costa y occidente) y lluvias fuertes en Jalisco, Colima y Oaxaca.

PRONÓSTICO VALIDO AL DÍA/HORA LOCAL TIEMPO CENTRO	LATITUD NORTE	LONG. OESTE	VIENTOS [Km/h]	CATEGORÍA	UBICACIÓN (en km)
01/07h	16.7	104.7	45/65	Baja presión remanente	225 km al suroeste de Punta San Telmo, Mich.
01/19h	17.0	106.4	45/65	Baja presión remanente	315 km al suroeste de Manzanillo, Col.
02/07h	17.2	107.8	35/55	Baja presión remanente	420 km al oeste-suroeste de Manzanillo, Col.
02/19h	17.5	109.2	35/55	Baja presión remanente	490 km al suroeste de Cabo Corrientes, Jal.



Trayectoria pronóstico de la depresión tropical "MARTY"

Aviso No.	Fecha / Hora local CDT	Lat. Norte	Long. Oeste	Distancia más cercana (km)	Viento mín. / rachas	Categoría	Avance
01	26 sep / 16:00	13.3	103.0	505 km al sur-suroeste de Técpan de Galeana, Gro., y a 520 km al suroeste de Acapulco, Gro.	55/75	Depresión Tropical	Nor-noroeste (345°) a 6 km/h
02	26 sep / 22:00	13.6	103.0	470 km al sur-suroeste de Técpan de Galeana, Gro., y a 495 km al suroeste de Acapulco, Gro.	65/85	Tormenta Tropical	Norte (360°) a 7 km/h
03	27 sep / 01:00	13.8	103.0	450 km al sur-suroeste de Técpan de Galeana, Gro. 470 km al suroeste de Acapulco, Gro.	65/85	Tormenta Tropical	norte (360°) a 7 km/h
04	27 sep / 4:00	14.3	103.1	405 km al sur-suroeste de Zihuatanejo, Gro. 450 km al suroeste de Acapulco, Gro.	85/100	Tormenta Tropical	norte (360°) a 9 km/h
05	27 sep / 7:00	14.6	103.0	425 km al sur de Acapulco, Gro.	95/110	Tormenta Tropical	norte (5°) a 9 km/h
06	27 sep / 10:00	14.9	102.8	345 km al sur de Lázaro Cárdenas, Mich., y a 380 km al suroeste de Acapulco, Gro.	95/110	Tormenta Tropical	Nor-noreste (15°) a 11 km/h
07	27 sep / 13:00	15.0	102.8	345 km al sur de Lázaro Cárdenas, Mich. 380 km al suroeste de Acapulco, Gro.	95/110	Tormenta Tropical	Nor-noreste (15°) a 9 km/h
08	27 sep / 16:00	15.1	102.9	325 km al sur-suroeste de Lázaro Cárdenas, Mich., y a 380 km al oeste-suroeste de Acapulco, Gro.	95/110	Tormenta Tropical	Norte (5°) a 6 km/h
09	27 sep / 19:00	15.2	102.9	320 km al sur-suroeste de Lázaro Cárdenas, Mich. 365 km al oeste-suroeste de Acapulco, Gro.	95/110	Tormenta Tropical	norte (5°) a 6 km/h
10	27 sep / 22:00	15.3	103.0	305 km al sur-suroeste de Zihuatanejo, Gro., y a 310 km al sur-suroeste de Lázaro Cárdenas, Mich.	100/120	Tormenta Tropical	Norte (0°) a 4 km/h

Aviso No.	Fecha / Hora local CDT	Lat. Norte	Long. Oeste	Distancia más cercana (km)	Viento m^íx. / rachas	Categoría	Avance
11	28 sep / 01:00	15.5	103.0	285 km al sur-suroeste de Zihuatanejo, Gro. 280 km al sur-suroeste de Lázaro Cárdenas, Mich.	100/120	Tormenta Tropical	Norte (0°) a 4 km/h
12	28 sep / 04:00	15.6	103.0	270 km al sur-suroeste de Lázaro Cárdenas, Mich. 275 km al sur-suroeste de Zihuatanejo, Gro.	110/140	Tormenta Tropical	norte (360°) a 4 km/h
13	28 sep / 07:00	15.9	103.1	245 km al sur-suroeste de Lázaro Cárdenas, Mich. 255 km al suroeste de Zihuatanejo, Gro.	110/140	Tormenta Tropical	norte (360°) a 4 km/h
14	28 sep / 10:00	16.1	103.0	220 km al sur-suroeste de Lázaro Cárdenas, Mich., y 230 km al suroeste de Zihuatanejo, Gro.	110/140	Tormenta Tropical	Norte (360°) a 6 km/h
15	28 sep / 13:00	16.2	103.0	225 km al suroeste de Zihuatanejo, Gro., y 340 km al oeste-suroeste de Acapulco, Gro.	110/140	Tormenta Tropical	Norte (360°) a 6 km/h
16	28 sep / 16:00	16.7	102.1	125 km al sur-suroeste de Zihuatanejo, Gro. 235 km al oeste de Acapulco, Gro.	130/155	Huracán categoría I	Noreste (45°) a 9 km/h
17	28 sep / 19:00	16.7	102.0	115 km al sur-suroeste de Zihuatanejo, Gro. 215 km al oeste de Acapulco, Gro.	130/155	Huracán categoría I	Noreste (45°) a 9 km/h
17	28 sep / 22:00	16.7	102.0	120 km al sur-suroeste de Zihuatanejo, Gro. 225 km al oeste de Acapulco, Gro.	120/150	Huracán categoría I	Este-noreste (70°) a 6 km/h
18	29 sep / 01:00	16.8	101.8	105 km al sur-suroeste de Zihuatanejo, Gro. 195 km al oeste de Acapulco, Gro.	110/140	Tormenta Tropical	este-noreste (70°) a 6 km/h
19	29 sep / 4:00	16.4	101.7	145 km al sur de Zihuatanejo, Gro. 200 km al oeste-suroeste de Acapulco, Gro.	100/120	Tormenta Tropical	este (85°) a 4 km/h

Aviso No.	Fecha / Hora local CDT	Lat. Norte	Long. Oeste	Distancia más cercana (km)	Viento m^íx. / rachas	Categoría	Avance
20	29 sep / 7:00	16.3	101.6	155 km al sur de Zihuatanejo, Gro. 195 km al oeste-suroeste de Acapulco, Gro.	100/120	Tormenta Tropical	este (90°) a 4 km/h
21	29 sep / 10:00	16.2	101.6	165 km al sur de Zihuatanejo, Gro., y a 195 km al oeste-suroeste de Acapulco, Gro.	95/110	Tormenta Tropical	Este-sureste (120°) a 6 km/h
22	29 sep / 13:00	16.1	101.2	185 km al sur-sureste de Zihuatanejo, Gro., y a 160 km al oeste-suroeste de Acapulco, Gro.	95/110	Tormenta Tropical	Este (100°) a 6 km/h
23	29 sep / 16:00	16.3	101.2	155 km al oeste-suroeste de Acapulco, Gro. 160 km al sur-sureste de Zihuatanejo, Gro.	85/100	Tormenta Tropical	Norte (0°) a 4 km/h
24	29 sep / 19:00	16.3	101.2	155 km al oeste-suroeste de Acapulco, Gro. 160 km al sur-sureste de Zihuatanejo, Gro.	85/100	Tormenta Tropical	Estacionario
25	29 sep / 22:00	16.3	101.2	155 km al oeste-suroeste de Acapulco, Gro. 160 km al sur-sureste de Zihuatanejo, Gro.	85/100	Tormenta Tropical	Estacionario
26	30 sep / 01:00	16.2	101.3	175 km al sur de Zihuatanejo, Gro. 175 km al oeste-suroeste de Acapulco, Gro.	75/95	Tormenta Tropical	Estacionario.
27	30 sep / 04:00	16.1	102.0	185 km al sur-suroeste de Zihuatanejo, Gro. 405 km al sureste de Manzanillo, Col.	55/75	Depresión Tropical	oeste (270°) a 7 km/h
28	30 sep / 07:00	16.1	102.1	180 km al sur-suroeste de Zihuatanejo, Gro. y a 200 km al sur de Lázaro Cárdenas, Mich.	55/75	Depresión Tropical	oeste (270°) a 7 km/h
29	30 sep / 10:00	16.2	102.6	195 km al suroeste de Zihuatanejo, Gro., y a 360 km al sur-sureste de Manzanillo, Col.	55/75	Depresión Tropical	Oeste (275°) a 9 km/h

Aviso No.	Fecha / Hora local CDT	Lat. Norte	Long. Oeste	Distancia más cercana (km)	Viento mín. / rachas	Categoría	Avance
30	30 sep / 13:00	16.2	102.8	205 km al suroeste de Zihuatanejo, Gro., y a 350 km al sur-sureste de Manzanillo, Col.	55/75	Depresión Tropical	Oeste (275°) a 9 km/h
31	30 sep / 16:00	16.3	103.0	200 km al sur-suroeste de Lázaro Cárdenas, Mich. 330 km al sur-sureste de Manzanillo, Col.	45/65	Depresión Tropical	Oeste (275°) a 9 km/h
32	30 sep / 19:00	16.3	103.5	220 km al sur de Punta San Telmo, Mich. 315 km al sur-sureste de Manzanillo, Col.	45/65	Depresión Tropical	Oeste (275°) a 9 km/h
33	30 sep / 22:00	16.6	103.6	190 km al sur de Punta San Telmo, Mich. 275 km al sur-sureste de Manzanillo, Col.	45/65	Depresión Tropical	Oeste-noroeste (285°) a 11 km/h

EL SIGUIENTE AVISO SE EMITIRÁ A LAS 01:15 HRS TIEMPO DEL CENTRO O ANTES SI OCURREN CAMBIOS SIGNIFICATIVOS

Pronosticador: Libia González

Revisó: Cirilo Bravo